



Promotion
IMMOBILIÈRE

- élaboration de projets immobiliers
- constructions durables et écologiques
- résidences et maisons unifamiliales



ROLLINGER PROMOTION IMMOBILIÈRE S.A.

Mission:

- La construction durable, clefs en mains, respectant les aspects écologiques et économiques, tout en assurant des prestations de haut standing,
- Les constructions en bois et traditionnelles,
- Toutes techniques de la maison ainsi que le parachèvement intérieur fourni par des sociétés filiales de la société mère,
- Prise en compte des énergies renouvelables – conseil d'un ingénieur énergétique,
- Tous les choix d'équipements intérieurs localisés sur 1 site, un pôle de compétences complet,
- Mise en relation avec des architectes et/ou des agences immobilières, étant nos partenaires privilégiés,
- Assistance et conseil tout au long du chantier par une seule personne, experte en la matière,
- Service clefs en mains: écologique, économique, énergétique, efficient

Services:

- Promotion immobilière
- Vente, achat, location
- Développement de projets immobiliers
- Constructions durables et écologiques

Valeurs:

intégrité – honnêteté – respect – durabilité – créativité – intégralité

Partenaires:





RÉFÉRENCES

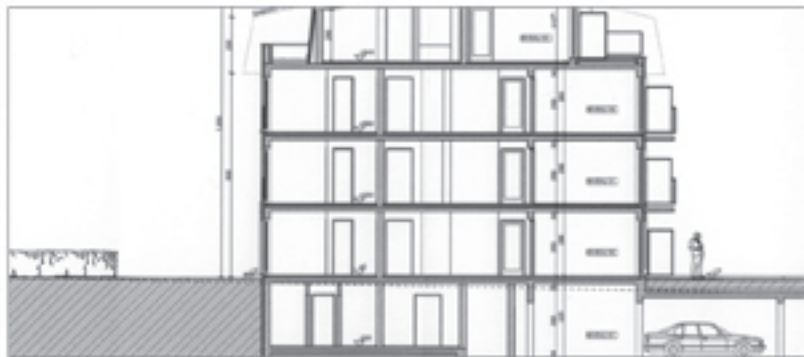
Septfontaines - Maison unifamiliale à basse énergie - construction en ossature bois

Terrain 1a50ca - 320 m² surface utile - 4 chambres à coucher - 2 salles de douche
1 salle de bains - 2 salles de douche - pompe à chaleur - chauffage au sol
préparation installation solaire thermique - feu ouvert au salon - cuisine équipée
intégrée - balcon à l'arrière



Bivange - Résidence de 13 logements

Parkings sous-terrains + extérieurs - appartements: 38 m² - 84 m²,
situation calme, proche de toutes accomodités



début des travaux: juillet 2010

Futur projets



Manternach

Eich

Godbrange



Promotion
IMMOBILIÈRE

Rollinger
Promotion Immobilière S.A.

133, route de Diekirch
L-7220 Walferdange

Tél.: 33 94 97 -1

Fax: 33 94 97 -397

rpi@rollinger.com

R.C.S. B150458

TVA 2009 2228 453

LU 23680060

une société



www.rollinger.com